



ESTIMACIONES AGRÍCOLAS

Informe semanal al

12 de Diciembre de 2013



SUBSECRETARÍA DE AGRICULTURA DIRECCIÓN NACIONAL DE INFORMACIÓN Y MERCADOS

Responsable del presente informe:

Ing. Agr. Marcelo Yasky

Subsecretario de Agricultura

Colaboran en su confección:

Dirección de Información Agropecuaria y Forestal

Oficina de Riesgo Agropecuario



ÍNDICE

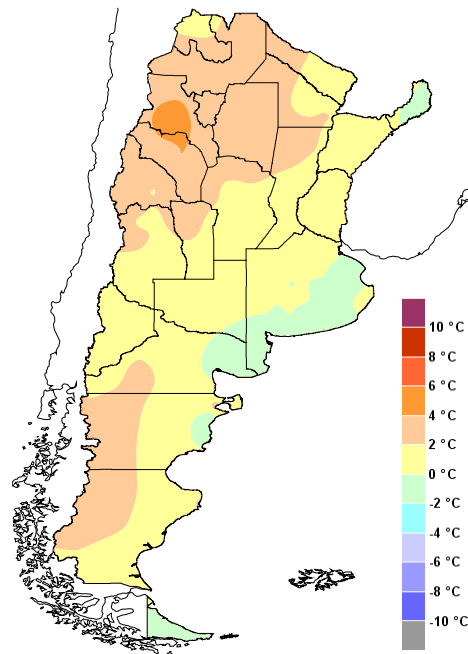
- Temperaturas
- Precipitaciones
- Estado de las reservas hídricas
- Estado de los cultivos
- Evolución de la superficie sembrada y cosechada
- Humedad y estado de los cultivos

MONITOREO SEMANAL DE
PRECIPITACIÓN Y TEMPERATURA



TEMPERATURAS

Importantes anomalías positivas sobre el norte del país y norte de Cuyo. Toda la semana se registraron en esa zona máximas de 32/40°C, mínimas de 20/25°C, varios grados por encima de lo normal. En el noreste, las máximas del jueves fueron las más altas, cuando se alcanzaron los 33/38°C. En región pampeana los días más cálidos fueron durante el fin de semana, cuando las máximas fueron de 32/37°C. El viernes 6 hubo algunas mínimas anómalamente frías en el sur de Buenos Aires de 2/5°C. El martes 10 hubo mínimas en torno a los 6/8°C en el sur bonaerense. En el resto del país se sintió el ingreso de un frente frío que hizo descender a las máximas por debajo de los 30°C.



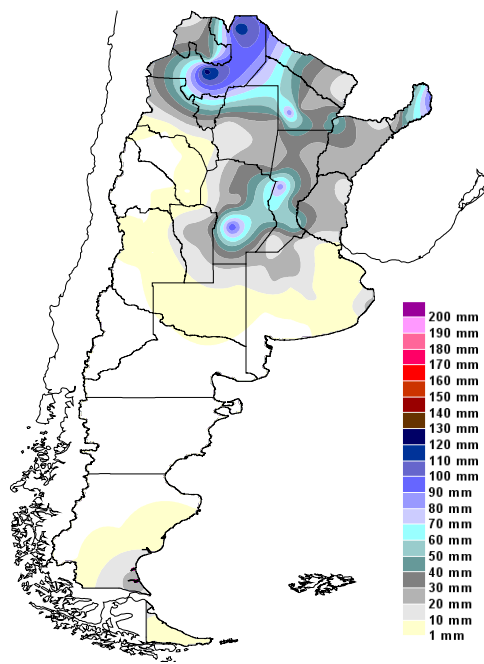
Anomalía de la temperatura media
de la semana

A partir del miércoles 11 la temperatura verá favorecido su ascenso por el buen tiempo en gran parte del país y el ingreso de aire cálido desde el norte. El fin de semana podría sentirse en el sur de la región pampeana un leve descenso de la temperatura. Las máximas del fin de semana y primeros días de la próxima semana serían altas en la región pampeana, de 36/40°C y algo más moderadas (32/36°C) en el noreste. Se prevé un período de al menos cuatro días consecutivos con máximas altas en torno a los 35/40°C en la región pampeana.]



PRECIPITACIONES

El martes pasado hubo importantes precipitaciones en el norte del país. Entre jueves y viernes volvió la inestabilidad sobre el norte argentino, con importantes lluvias en el noroeste. Entre el sábado y el lunes una masa de aire cálido y húmedo se instaló sobre el centro y norte del país. Un importante sistema de mal tiempo provocó que se inestabilice y desencadenó tormentas de variada intensidad en toda la región pampeana y todo el norte argentino, con acumulados de 10-60mm. Algunos acumulados semanales importantes son Salta (126mm) y Tartagal (118mm) y Río Cuarto con 102mm. 4 de las 10 estaciones con los mayores acumulados de la semana pertenecen al noroeste argentino

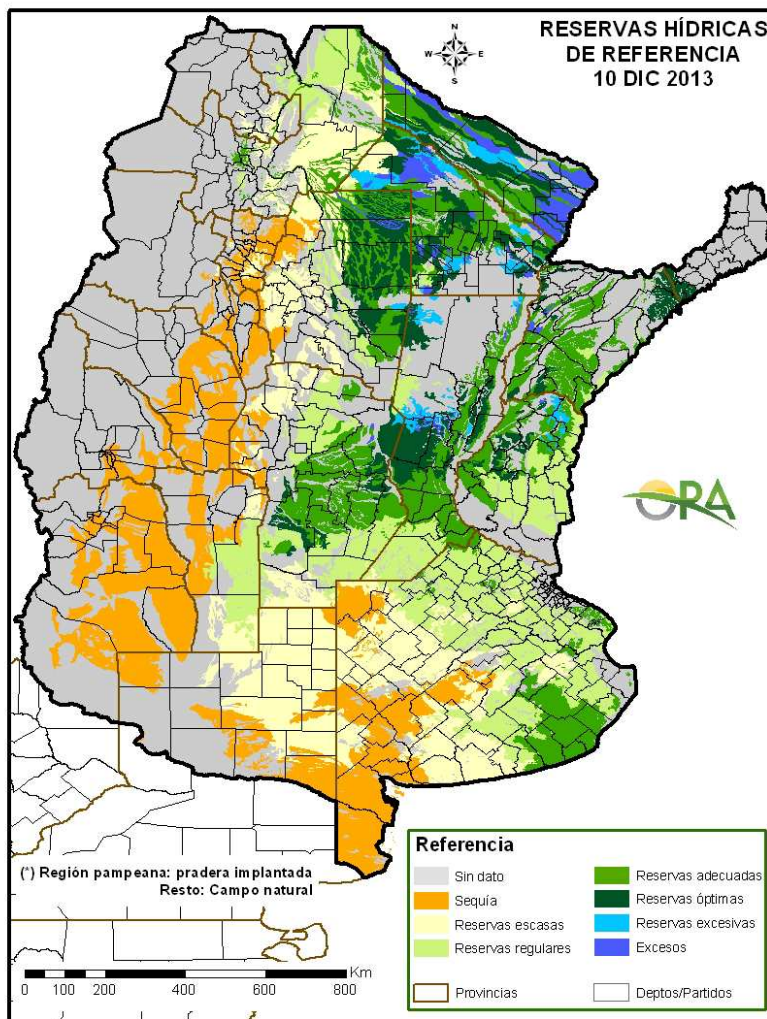


Precipitaciones acumuladas en la semana

Entre el martes 10 y el domingo 15 seguirían las precipitaciones en el noroeste del país, en forma de lluvias y tormentas aisladas, más que nada en horas de la tarde/noche. A partir del viernes 13 se iría definiendo un nuevo frente frío, que dejaría algunas lluvias en el norte de la Patagonia, este de Cuyo y sur de la región pampeana entre ese mismo viernes y el lunes 16.

ESTADO DE LAS RESERVAS HÍDRICAS

Los cultivos de verano (soja, maíz, girasol) encuentran buenas condiciones hídricas en Chaco, Entre Ríos, Santa Fe, este y centro de Córdoba y gran parte de Buenos Aires. En el oeste, centro y sur de Buenos Aires las condiciones no son tan buenas y las reservas son escasas. En los sitios donde aún continúa el ciclo del trigo, como en el sur y centro de Buenos Aires, las reservas hídricas en esta etapa final son adecuadas a regulares en el este de esta región y escasas hacia el oeste, debido a la falta de precipitaciones y a días con temperaturas por encima de lo normal en estas últimas dos a tres semanas. En los próximos siete días se esperan altas temperaturas y lluvias escasas en la región pampeana, por lo que se verá un ajuste de las reservas hídricas. En el noroeste las lluvias de la última semana cambiaron levemente el panorama de déficit hídrico en la zona. Ahora se observan sitios en el este de Salta y en Santiago del Estero con reservas hídricas entre escasas a regulares. Si en los próximos días persiste esta tendencia, irán mejorando aún más las reservas en esa parte del país.





ESTADO DE LOS CULTIVOS

TRIGO. Comienza a generalizarse la cosecha. Prosigue la escasez de lluvias, altas temperaturas y vientos desecantes en el extremo sur, sudoeste y oeste de Buenos Aires; se espera se revierta esta situación, ya que se está en plena etapa de llenado de granos. Continúan buenas condiciones en el sudeste y zona Mar y Sierras.

CEBADA. En algunas zonas de Buenos Aires se estima habrá algunos problemas por calibre, por las mismas razones que se apuntaban para el trigo.

GIRASOL. Siembra finalizada. En el Chaco el cultivo está desparejo, según el momento en que haya recibido las lluvias. El 76% está en crecimiento, 8% en floración, y 12% en llenado. El 67% presenta estado bueno a muy bueno.

MAIZ. Comienzan a sembrarse los maíces de segunda y tardíos. El 13% está en emergencia, y el 84% en crecimiento. En general, estado bueno a muy bueno en el 92% del área emergida.

SOJA. En algunos puntos del país comienza a sentirse la falta de humedad superficial. El 87% de la soja de primera ya está en crecimiento, y en estado bueno a muy bueno en un 91%.



EVOLUCIÓN DE LA SUPERFICIE SEMBRADA Y COSECHADA

AVANCE DE LA SIEMBRA DE ARROZ									
CAMPAÑA: 2013/2014(*)									
DELEGACION	TIPO	AREA A SEMBRAR Ha	07/11 %	14/11 %	21/11 %	28/11 %	05/12 %	12/12 %	AREA SEMBRADA Ha
CORRIENTES	LA	5.000	100	100	100	100	100	100	5.000
	LF	97.000	90	90	90	90	93	95	92.150
	M	-							-
T. CORRIENTES		102.000	90	90	90	90	93	95	97.150
CHACO	LA	-							-
	LF	7.500	80	87	90	100	100	100	7.500
	M	-							-
T. CHACO		7.500	80	87	90	100	100	100	7.500
PARANA	LA	3.500	100	100	100	100	100	100	3.500
	LF	35.000	95	95	100	100	100	100	35.000
	M	-							-
T. PARANA		38.500	95	95	100	100	100	100	38.500
R. DEL TALA	LA	2.000	85	100	100	100	100	100	2.000
	LF	29.000	91	100	100	100	100	100	29.000
	M	-							-
T. R. DEL TALA		31.000	91	100	100	100	100	100	31.000
T. ENTRE RIOS		69.500	93	97	100	100	100	100	69.500
FORMOSA	LA	-							-
	LF	8.100	80	90	95	100	100	100	8.100
	M	-							-
T. FORMOSA		8.100	80	90	95	100	100	100	8.100
AVELLANEDA	LA	3.700	5	10	15	20	100	100	3.700
	LF	28.500	65	70	85	90	95	98	27.930
	M	-							-
T. AVELLANEDA		32.200	58	63	77	82	96	98	31.630
RAFAELA	LA	100			100	100	100	100	100
	LF	16.100	80	80	85	90	97	100	16.100
	M	-							-
T. RAFAELA		16.200	80	80	85	90	97	100	16.200
T. SANTA FE		48.400	65	69	80	85	96	99	47.830
TOTAL PAIS	LA	14.300	73	76	78	79	100	100	14.300
	LF	221.200	86	89	92	94	96	98	215.780
	M	-	-	-	-	-	-	-	-
TOTAL PAIS	13/14 12/13	235.500 232.700	85 69	88 79	91 93	93 100	96 100	98 100	230.080

(*) Cifras Provisorias
Las AREAS están expresadas en hectáreas.
ESTIMACIONES AGRICOLAS
M.A.G.y P.

AVANCE DE LA SIEMBRA DE GIRASOL

CAMPAÑA: 2013/2014(*)

DELEGACION		AREA A SEMBRAR Has	07/11 %	14/11 %	21/11 %	28/11 %	05/12 %	12/12 %	AREA SEMBRADA Has
Bahía Blanca		11.000	-	-	-	70	90	100	11.000
Bolívar		20.000	70	80	100	100	100	100	20.000
Bragado		5.900	100	100	100	100	100	100	5.900
Gral. Madariaga		68.000	87	92	99	100	100	100	68.000
Junín		5.700	90	100	100	100	100	100	5.700
Lincoln		11.500	89	100	100	100	100	100	11.500
Pehuajó		58.620	90	95	100	100	100	100	58.620
Pergamino		6.100	100	100	100	100	100	100	6.100
Pigüé		80.000	11	50	85	100	100	100	80.000
Salliqueló		133.000	99	100	100	100	100	100	133.000
Tandil		99.200	47	62	100	100	100	100	99.200
T.Arroyos		115.300	58	77	89	94	100	100	115.300
25 de Mayo		30.000	100	100	100	100	100	100	30.000
BUENOS AIRES	13/14	644.320	68	80	94	98	100	100	644.320
	12/13	692.881	44	59	73	86	98	100	-
Laboulaye		11.500	80	100	100	100	100	100	11.500
M. Juárez		800	100	100	100	100	100	100	800
Río Cuarto		2.000	82	92	100	100	100	100	2.000
S. Francisco		3.000	-	-	-	100	100	100	3.000
Villa María		500	-	-	-	100	100	100	500
CORDOBA	13/14	17.800	65	79	80	100	100	100	17.800
	12/13	40.700	56	64	73	89	95	100	-
Paraná		6.000	100	100	100	100	100	100	6.000
R. del Tala		780	-	100	100	100	100	100	780
ENTRE RIOS	13/14	6.780	88	100	100	100	100	100	6.780
	12/13	8.000	98	100	100	100	100	100	-
General Pico		67.800	16	17	42	71	91	100	67.800
Santa Rosa		170.000	71	85	90	95	100	100	170.000
LA PAMPA	13/14	237.800	55	66	76	88	97	100	237.800
	12/13	286.600	18	29	39	70	84	100	-
Avellaneda		121.200	100	100	100	100	100	100	121.200
C. de Gómez		1.500	-	-	-	100	100	100	1.500
Casilda		-	-	-	-	-	-	-	-
Rafaela		27.500	100	100	100	100	100	100	27.500
V. Tuerto		800	60	90	100	100	100	100	800
SANTA FE	13/14	151.000	99	99	99	100	100	100	151.000
	12/13	182.000	99	99	100	100	100	100	-
CATAMARCA		-	-	-	-	-	-	-	-
CORRIENTES		-	-	-	-	-	-	-	-
CHACO		156.300	100	100	100	100	100	100	156.300
FORMOSA		-	-	-	-	-	-	-	-
JUJUY		-	-	-	-	-	-	-	-
MISIONES		-	-	-	-	-	-	-	-
SALTA		-	-	-	-	-	-	-	-
SAN LUIS		25.000	100	100	100	100	100	100	25.000
S. ESTERO		10.000	100	100	100	100	100	100	10.000
TUCUMAN		-	-	-	-	-	-	-	-
TOTAL PAIS	13/14	1.249.000	74	83	92	97	99	100	1.249.000
	12/13	1.657.071	59	68	77	89	96	100	-

(*) Cifras Provisorias

Las AREAS están expresadas en hectáreas.

ESTIMACIONES AGRICOLAS

M.A.G. y P.

AVANCE DE LA SIEMBRA DE MAIZ

CAMPAÑA: 2013/2014(*)

DELEGACION		AREA A SEMBRAR Ha	07/11 %	14/11 %	21/11 %	28/11 %	05/12 %	12/12 %	AREA SEMBRADA Ha
Bahía Blanca		5.000	-	-	-	60	82	98	4.915
Bolívar		100.000	93	95	98	98	99	100	100.000
Bragado		100.200	72	77	82	82	95	100	100.200
General Madariaga		60.000	70	82	90	97	99	99	59.400
Junín		92.500	100	100	100	100	100	100	92.500
Lincoln		195.650	95	97	97	97	97	100	195.650
Pehuajó		280.000	68	70	80	89	93	95	266.000
Pergamino		63.000	100	100	100	100	100	100	63.000
Pigüé		60.000	85	100	100	100	100	100	60.000
Salliqueló		115.000	98	99	100	100	100	100	115.000
Tandil		164.000	57	60	92	100	100	100	164.000
T.Arroyos		116.950	47	74	86	94	100	100	116.950
25 de Mayo		110.000	69	74	93	95	100	100	110.000
Otros partidos		45.000	70	75	85	90	100	100	45.000
BUENOS AIRES	13/14	1.507.300	77	82	91	95	98	99	1.492.615
	12/13	1.604.083	67	73	80	81	84	84	-
Laboulaye		375.000	47	57	60	60	60	75	281.250
M. Juárez		223.700	62	62	62	62	62	78	173.502
Río Cuarto		565.700	15	25	25	25	37	64	359.389
S. Francisco		545.000	5	5	7	7	7	18	99.681
Villa María		248.800	11	18	20	21	21	23	57.199
CORDOBA	13/14	1.958.200	23	29	30	30	34	50	971.021
	12/13	1.801.650	54	63	66	69	75	81	-
Paraná		90.000	74	74	74	74	90	100	90.000
R. del Tala		150.000	65	65	65	65	66	70	104.850
ENTRE RIOS	13/14	240.000	68	68	68	68	75	81	194.850
	12/13	248.500	86	86	86	86	86	88	-
General Pico		192.700	25	25	39	59	62	76	146.837
Santa Rosa		109.000	37	40	40	49	59	67	73.412
LA PAMPA	13/14	301.700	29	30	39	55	61	73	220.249
	12/13	317.500	16	27	36	42	50	59	-
Avellaneda		68.700	13	13	13	13	13	13	9.068
C. de Gómez		168.385	51	51	51	51	51	51	85.876
Casilda		92.400	9	14	14	14	15	33	30.547
Rafaela		118.000	42	42	42	42	42	42	49.560
V. Tuerto		110.000	36	36	36	38	42	43	47.300
SANTA FE	13/14	557.485	34	35	35	36	37	40	222.352
	12/13	704.200	64	65	69	70	71	74	-
CATAMARCA		2.600	-	-	-	4	5	8	208
CORRIENTES		14.450	-	-	-	51	61	65	9.442
CHACO		150.000	-	-	-	15	15	18	27.735
FORMOSA		10.000	-	-	-	10	12	15	1.500
JUJUY		4.510	-	-	-	-	-	-	-
MISIONES		30.820	59	63	70	75	80	83	25.658
SALTA		161.955	-	-	-	-	-	-	-
SAN LUIS		210.000	16	19	19	30	61	83	173.859
S. ESTERO		511.000	1	1	2	12	17	25	129.896
TUCUMAN		56.000	-	0	1	1	1	1	560
TOTAL PAIS	13/14	5.716.020	37	41	44	48	52	61	3.469.944
	12/13	6.112.848	48	54	59	62	66	69	-

(*) Cifras Provisorias

Las AREAS están expresadas en hectáreas.

ESTIMACIONES AGRICOLAS

M.A.G. y P.

AVANCE DE LA SIEMBRA DE MANI									
CAMPAÑA: 2013/2014(*)									
DELEGACION	TIPO	AREA A SEMBRAR Has	07/11 %	14/11 %	21/11 %	28/11 %	05/12 %	12/12 %	AREA SEMBRADA Has
CORRIENTES	Colorado	0							-
	Rosado	0	-	-	-	-	-	-	-
	Total	0	-	-	-	-	-	-	-
	12/13	0	-	-	-	-	-	-	
BUENOS AIRES	Colorado	1.500				49	80	100	1.500
	Rosado	1.500	-	-	-	49	80	100	1.500
	Total	1.500	-	-	-	49	80	100	1.500
	12/13	1.500	-	5	15	30	40	45	
JUJUY	Colorado	590							-
	Rosado	590	-	-	-	-	-	-	-
	Total	590	-	-	-	-	-	-	-
	12/13	588	-	-	-	-	-	-	
SALTA	Colorado	-							-
	Rosado	9.000	-	-	-	-	-	-	-
	Total	9.000	-	-	-	-	-	-	-
	12/13	9.050	-	-	-	-	-	-	
SANTA FE	Colorado	300			30	70	100	100	300
	Rosado	300	-	-	30	70	100	100	300
	Total	300	-	-	30	70	100	100	300
	12/13	300	-	-	-	30	50	100	
SAN LUIS	Colorado	13.000	62	79	83	85	100	100	13.000
	Rosado	13.000	62	79	83	85	100	100	13.000
	Total	13.000	62	79	83	85	100	100	13.000
	12/13	19.465	20	40	50	73	100	100	
LA PAMPA	Colorado	15.370					10	30	4.611
	Rosado	15.370	-	-	-	-	10	30	4.611
	Total	15.370	-	-	-	-	10	30	4.611
	12/13	15.860	-	-	-	8	15	24	
Laboulaye	Colorado	140.000	27	45	76	81	100	100	140.000
	Rosado	140.000	27	45	76	81	100	100	140.000
	Total	140.000	27	45	76	81	100	100	140.000
	12/13	144.850	-	4	29	44	58	79	
Marcos Juárez	Colorado	2.000	20	35	55	80	100	100	2.000
	Rosado	2.000	20	35	55	80	100	100	2.000
	Total	2.000	20	35	55	80	100	100	2.000
	12/13	-	-	-	-	90	100		
Río Cuarto	Colorado	156.500	61	90	100	100	100	100	156.500
	Rosado	156.500	61	90	100	100	100	100	156.500
	Total	156.500	61	90	100	100	100	100	156.500
	12/13	176.950	51	71	80	90	100	100	
Villa María	Colorado	200	25	52	100	100	100	100	200
	Rosado	46.200	21	36	70	82	95	100	46.200
	Total	46.400	21	36	70	82	95	100	46.400
	12/13	49.500	2	19	28	41	51	59	
CORDOBA	Colorado	200	25	52	100	100	100	100	200
	Rosado	344.700	42	64	86	90	99	100	344.700
	Total	344.900	41	64	86	90	99	100	344.900
	12/13	371.300	16	27	44	58	70	82	
TOTAL PAIS	Colorado	200	25	52	100	100	100	100	200
	Rosado	384.460	39	60	80	84	93	95	364.111
	Total	384.660	39	60	80	84	93	95	364.311
	2012/13	418.063	15	26	42	55	67	79	

(*) Cifras Provisorias
Las AREAS están expresadas en hectáreas.
ESTIMACIONES AGRICOLAS
M. A. G. y P.

AVANCE DE LA SIEMBRA DE SOJA

CAMPAÑA: 2013/2014 (*)

DELEGACION		AREA A SEMBRAR Has	07/11 %	14/11 %	21/11 %	28/11 %	05/12 %	12/12 %	AREA SEMBRADA Has
Bahía Blanca	1ª	750	-	-	-	-	-	-	-
	2ª	-	-	-	-	-	-	-	-
Bolívar	1ª	300.000	15	40	70	80	95	100	300.000
	2ª	100.000	-	-	-	-	-	16	15.650
Bragado	1ª	381.830	55	69	85	90	95	100	381.830
	2ª	83.750	-	-	-	-	-	26	21.720
	F	8.170	-	-	-	-	-	-	-
General Madariaga	1º	98.500	-	-	44	65	90	99	97.720
	2º	37.000	-	-	-	-	-	-	-
Junín	1ª	550.100	20	40	90	100	100	100	550.100
	2ª	130.500	-	-	-	-	-	10	13.050
Lincoln	1ª	669.500	39	59	77	89	95	100	669.500
	2ª	127.880	-	-	-	-	-	6	7.480
	F	14.000	-	-	-	-	-	-	-
Pehuajó	1ª	542.150	27	40	60	89	95	96	522.470
	2ª	96.500	-	-	-	-	-	-	-
	F	16.100	-	-	-	-	-	-	-
Pergamino	1ª	728.050	74	90	100	100	100	100	728.050
	2ª	72.650	-	-	-	7	30	90	65.230
	F	-	-	-	-	-	-	-	-
Pigüé	1ª	185.000	-	12	54	84	100	100	185.000
	2ª	45.000	-	-	-	-	-	-	-
Salliqueló	1ª	240.000	7	15	57	96	100	100	240.000
	2ª	35.000	-	-	-	-	-	6	1.970
	F	5.000	-	-	-	-	-	-	-
Tandil	1ª	644.000	8	12	66	92	97	100	644.000
	2ª	335.000	-	-	-	-	-	-	-
Tres Arroyos	1ª	631.100	8	22	51	75	95	98	618.480
	2ª	394.000	-	-	-	-	2	2	7.880
25 de Mayo	1ª	360.000	27	40	61	75	100	100	360.000
	2ª	138.000	-	-	-	-	-	4	5.960
BUENOS AIRES	13/14	6.969.530	22	33	55	68	75	78	5.436.090
	12/13	6.734.155	12	25	43	54	60	66	-
Laboulaye	1ª	760.000	53	71	80	85	100	100	760.000
	2ª	90.000	-	-	-	-	-	11	10.290
M. Juárez	1ª	1.084.900	55	58	90	90	99	100	1.084.900
	2ª	90.000	-	-	-	6	52	72	65.040
	F	-	-	-	-	-	-	-	-
Río Cuarto	1ª	1.117.600	25	50	70	80	95	100	1.117.600
	2ª	60.200	-	-	-	-	1	12	6.920
S. Francisco	1ª	1.050.500	6	6	11	15	37	59	617.900
	2ª	154.000	-	-	-	-	43	88	135.940
	F	-	-	-	-	-	-	-	-
V. María	1ª	780.300	9	14	24	27	40	50	390.540
	2ª	163.100	-	-	-	-	-	19	31.710
CORDOBA	13/14	5.350.600	26	36	50	54	69	79	4.220.840
	12/13	5.349.312	25	37	51	63	73	85	-
Paraná	1ª	402.000	8	46	61	72	90	100	402.000
	2ª	120.000	-	-	-	33	57	77	92.900
R. del Tala	1ª	790.000	7	16	38	71	85	94	744.340
	2ª	160.000	-	-	1	10	42	63	100.620
	F	-	-	-	-	-	-	-	-
ENTRE RIOS	13/14	1.472.000	6	21	37	62	79	91	1.339.860
	12/13	1.418.600	33	44	66	82	89	94	-
General Pico	1ª	415.100	-	-	7	28	53	70	290.570
	2ª	13.900	-	-	-	-	-	-	-
Santa Rosa	1ª	30.000	-	5	10	31	55	63	19.010
	2ª	45.000	-	-	-	-	-	5	2.250
LA PAMPA	13/14	504.000	-	0	6	25	47	62	311.830
	12/13	447.400	8	17	26	31	36	52	-
Avellaneda	1ª	122.500	-	6	9	11	14	21	26.030
	2ª	40.000	-	-	-	-	4	8	3.220
C.de Gómez	1ª	607.000	21	39	55	77	100	10	607.000
	2ª	125.000	-	-	-	14	61	82	102.650
Casilda	1ª	773.113	10	50	78	94	99	100	773.110
	2ª	170.000	-	-	-	31	73	92	156.350
Rafaela	1ª	662.000	7	7	45	60	66	75	496.900
	2ª	153.000	-	-	-	10	30	45	68.540
V. Tuerto	1ª	525.000	15	52	90	95	100	100	525.000
	2ª	85.000	-	-	1	3	10	25	21.250
SANTA FE	13/14	3.262.613	10	29	53	67	80	68	2.780.050
	12/13	3.173.500	28	47	68	80	85	89	-
CATAMARCA		51.000	-	-	-	5	10	12	6.120
CORRIENTES		15.000	-	-	-	2	5	10	1.500
CHACO		600.000	-	-	-	3	6	11	64.560
FORMOSA		10.000	-	-	-	2	4	10	1.000
JUJUY		9.220	-	-	-	-	-	-	-
MISIONES		1.320	3	10	30	40	50	96	1.260
SALTA		557.760	-	-	-	-	-	-	-
SAN LUIS	1º	390.000	23	46	57	62	93	99	386.100
	2º	2.500	-	-	-	-	6	40	990
S. ESTERO		1.302.000	1	2	2	2	6	9	119.910
TUCUMAN		206.000	-	-	-	0	1	1	2.550
TOTAL PAIS	13/14	20.703.543	17	27	44	54	65	68	14.672.660
	12/13	20.035.572	18	30	46	57	63	70	-

(*) Cifras provisorias
Las áreas están expresadas en hectáreas
ESTIMACIONES AGRICOLAS
M. A. G. y P.

AVANCE DE LA SIEMBRA DE SORGO

CAMPAÑA: 2013/2014 (*)

DELEGACION		AREA A SEMBRAR Has	07/11 %	14/11 %	21/11 %	28/11 %	05/12 %	12/12 %	AREA SEMBRADA Has
Bahía Blanca		2.000	-	-	-	-	-	-	-
Bolívar		25.000	10	20	40	60	80	100	25.000
Bragado		11.600	82	100	100	100	100	100	11.600
General Madariaga		11.000	-	-	-	-	-	-	-
Junín		8.500	80	100	100	100	100	100	8.500
Lincoln		10.300	5	34	62	73	96	100	10.300
Pehuajó		3.970	-	10	30	40	98	100	3.970
Pergamino		11.050	100	100	100	100	100	100	11.050
Pigüé		38.000	-	-	27	67	90	100	38.000
Salliqueló		40.000	-	-	-	18	64	92	36.952
Tandil		-	-	-	-	-	-	-	-
T.Arroyos		11.890	-	-	-	-	-	-	-
25 de Mayo		13.500	58	64	100	100	100	100	13.500
BUENOS AIRES	13/14	186.810	20	26	39	54	74	85	158.872
	12/13	143.790	1	3	9	17	34	56	-
Laboulaye		18.000	16	40	77	77	100	100	18.000
M. Juárez		17.000	-	22	52	55	70	90	15.300
Río Cuarto		65.500	-	-	-	0	10	39	25.702
S. Francisco		105.000	5	5	9	9	9	24	25.022
Villa María		76.300	-	2	46	57	82	88	67.098
CORDOBA	13/14	281.800	3	6	24	27	38	54	151.122
	12/13	262.300	-	7	13	28	44	59	-
Paraná		58.000	25	61	69	86	95	100	58.000
R. del Tala		65.000	55	61	75	79	84	86	55.595
ENTRE RIOS	13/14	123.000	41	61	72	82	89	92	113.595
	12/13	136.500	3	27	38	62	88	94	-
General Pico		18.100	-	-	-	21	34	42	7.560
Santa Rosa		61.000	-	15	16	32	32	32	19.520
LA PAMPA	13/14	79.100	-	12	12	29	32	34	27.080
	12/13	85.900	-	-	2	8	15	18	-
Avellaneda		62.000	13	33	42	47	56	65	40.009
C. de Gómez		20.000	-	-	-	54	82	100	20.000
Casilda		9.600	-	37	79	97	100	100	9.600
Rafaela		74.000	15	15	65	86	95	97	71.477
V. Tuerto		3.500	40	90	95	97	100	100	3.500
SANTA FE	13/14	169.100	12	23	50	69	80	86	144.585
	12/13	186.700	22	34	43	51	58	72	-
CATAMARCA			-	-	-	-	-	-	-
CORRIENTES		4.870	-	-	-	29	39	44	2.135
CHACO		165.000	-	-	-	21	21	23	37.719
FORMOSA			-	-	-	-	-	-	-
JUJUY			-	-	-	-	-	-	-
MISIONES			-	-	-	-	-	-	-
SALTA			-	-	-	-	-	-	-
SAN LUIS		36.000	47	76	85	91	100	100	36.000
S. ESTERO		76.500	-	-	5	15	27	38	28.879
TUCUMAN		4.450	4	6	10	11	11	11	500
TOTAL PAIS	13/14	1.126.630	12	19	32	44	54	62	700.487
	12/13	1.157.960	10	16	28	40	49	60	-

(*) Cifras Provisorias

Las AREAS están expresadas en hectáreas.

ESTIMACIONES AGRICOLAS

M.A.G. y P.

AVANCE DE LA COSECHA DE CEBADA CERVECERA

CAMPAÑA: 2013/2014(*)

DELEGACION		AREA SEMBRADA Has	14/11 %	21/11 %	28/11 %	05/12 %	12/12 %	AREA PERDIDA Has	AREA COSECHADA Has
Bahía Blanca		37.500	-	-	-	41	50	2.500	17.549
Bolívar		70.000	-	-	-	-	71	7.240	44.290
Bragado		29.000	-	-	-	-	40	6.550	8.980
General Madariaga		7.750	-	-	-	-	-	-	-
Junín		45.400	-	-	10	10	80	-	36.320
Lincoln		27.500	-	-	-	6	36	2.055	9.224
Pehuajó		30.700	-	-	-	19	52	8.590	11.535
Pergamino		4.150	-	-	34	95	100	50	4.100
Pigué		132.000	-	-	-	-	21	-	27.601
Salliqueló		57.000	-	-	-	7	51	-	28.899
Tandil		296.500	-	-	-	-	-	16.000	-
T.Arroyos		464.300	-	-	-	8	25	-	114.218
25 de Mayo		61.225	-	-	-	11	74	5.000	41.601
BUENOS AIRES	13/14	1.263.025	-	-	0	6	28	47.985	344.316
	12/13	1.118.997	-	-	3	22	41	-	-
Laboulaye		6.000	-	-	-	-	50	500	2.750
M. Juárez		4.700	12	45	75	85	100	800	3.900
Río Cuarto			-	-	-	-	-	-	-
S. Francisco			-	-	-	-	-	-	-
Villa María			-	-	-	-	-	-	-
CORDOBA	13/14	10.700	5	19	31	35	71	1.300	6.650
	12/13	6.100	11	47	60	62	100	-	-
Paraná		7.500	41	100	100	100	100	1.000	6.500
R. del Tala		4.000	-	-	6	30	60	300	2.220
ENTRE RIOS	13/14	11.500	26	64	66	75	85	1.300	8.720
	12/13	13.120	28	100	100	100	100	-	-
General Pico		19.900	-	-	-	-	-	800	-
Santa Rosa		6.000	-	-	-	-	10	-	590
LA PAMPA	13/14	25.900	-	-	-	-	2	800	590
	12/13	19.500	-	-	5	15	35	-	-
Avellaneda			-	-	-	-	-	-	-
C. de Gómez		7.000	-	45	99	100	100	-	7.000
Casilda		8.500	16	73	96	100	100	-	8.500
Rafaela		3.500	-	86	100	100	100	500	3.000
V. Tuerto		20.000	2	35	95	100	100	-	20.000
SANTA FE	13/14	39.000	5	49	96	100	100	500	38.500
	12/13	9.300	10	57	88	100	100	-	-
SAN LUIS	13/14		-	-	-	-	-	-	-
	12/13	120	-	-	-	-	-	-	-
TOTAL PAIS	13/14	1.350.125	0	2	4	10	31	51.885	398.776
	12/13	1.167.137	1	3	8	26	44	-	-

(*) Cifras Provisorias

Las AREAS están expresadas en hectáreas.

ESTIMACIONES AGRICOLAS

M. A. G. y P.

AVANCE DE LA COSECHA DE TRIGO										
CAMPAÑA: 2013/2014(*)										
DELEGACION		AREA SEMBRADA Has	07/11 %	14/11 %	21/11 %	28/11 %	05/12 %	12/12 %	AREA PERDIDA Has	AREA COSECHADA Has
Bahía Blanca	T. Pan	101.295	-	-	-	-	-	5	-	4.670
	T. Fideos		-	-	-	-	-	-	-	-
Bolívar	T. Pan	51.500	-	-	-	-	-	-	-	-
	T. Fideos	3.000	-	-	-	-	-	-	-	-
Bragado		43.000	-	-	-	-	-	25	-	10.750
General Madariaga		26.600	-	-	-	-	-	-	-	-
Junín		86.000	-	-	-	-	-	22	-	18.970
Lincoln		79.000	-	-	-	-	3	20	185	15.870
Pehuajó	T. Pan	47.100	-	-	-	-	-	5	-	2.120
	T. Fideos	2.600	-	-	-	-	-	34	-	880
Pergamino		51.550	-	-	-	7	51	100	-	51.550
Pigüé	T. Pan	357.170	-	-	-	-	-	-	-	-
	T. Fideos	5.000	-	-	-	-	-	-	-	-
Salliqueló	T. Pan	160.000	-	-	-	-	-	17	-	27.500
	T. Fideos	2.100	-	-	-	-	-	35	-	740
Tandil	T. Pan	141.800	-	-	-	-	-	-	-	-
	T. Fideos	4.400	-	-	-	-	-	-	-	-
T.Arroyos	T. Pan	349.600	-	-	-	-	-	-	-	-
	T. Fideos	23.300	-	-	-	-	-	-	-	-
25 de Mayo		52.945	-	-	-	-	-	5	-	2.540
BUENOS AIRES	13/14	1.587.960	-	-	-	0	2	9	185	135.590
	12/13	1.245.804	0	-	-	0	3	7	-	-
Laboulaye		110.000	-	-	-	-	1	44	4.000	47.050
M. Juárez		98.200	-	0	8	55	88	100	12.900	85.300
Río Cuarto		80.700	-	-	-	-	15	57	13.700	38.420
S. Francisco		145.920	1	1	21	53	99	100	50.120	95.800
Villa María		178.580	-	-	-	17	63	93	1.300	164.270
CORDOBA	13/14	613.400	0	0	5	24	55	81	82.020	430.840
	12/13	487.881	-	-	9	25	53	84	-	-
Paraná		126.000	-	11	30	81	90	100	3.000	123.000
R. del Tala		153.000	-	0	6	48	84	95	1.300	143.640
ENTRE RIOS	13/14	279.000	-	5	17	63	87	97	4.300	266.640
	12/13	218.290	-	0	17	62	82	92	-	-
General Pico		71.770	-	-	-	-	-	-	-	-
Santa Rosa		98.000	-	-	-	-	-	4	-	4.370
LA PAMPA	13/14	169.770	-	-	-	-	-	3	-	4.370
	12/13	191.910	-	-	-	4	5	21	-	-
Avellaneda		53.000	14	47	71	77	100	100	9.500	43.500
C. de Gómez		120.000	-	-	30	67	100	100	-	120.000
Casilda		100.000	-	-	14	77	98	100	-	100.000
Rafaela		151.000	-	-	53	90	100	100	4.500	146.500
V. Tuerto		92.000	-	-	-	1	60	100	-	92.000
SANTA FE	13/14	516.000	1	4	32	64	92	100	14.000	502.000
	12/13	502.864	5	11	29	74	86	92	-	-
CATAMARCA		1.700	100	100	100	100	100	100	790	910
CORRIENTES		5.000	70	80	100	100	100	100	-	5.000
CHACO		85.700	52	75	91	100	100	100	34.820	50.880
FORMOSA		1.000	100	100	100	100	100	100	-	1.000
JUJUY		1.310	2	19	87	100	100	100	-	1.310
MISIONES			-	-	-	-	-	-	-	-
SALTA		13.844	3	39	93	100	100	100	-	13.844
SAN LUIS	T. Pan	3.500	-	-	-	-	13	50	150	1.690
	T. Fideos	500	-	-	-	-	15	60	-	300
S. ESTERO		51.050	-	-	-	-	-	30	20.550	9.150
TUCUMAN	T. Pan	12.020	100	100	100	100	100	100	6.760	5.260
	T. Fideos	850	100	100	100	100	100	100	600	250
TOTAL PAIS	13/14	3.342.604	1	3	10	22	35	45	164.175	1.429.030
	12/13	3.162.138	12	15	22	31	38	46	-	-

(*) Cifras Provisorias
Las AREAS están expresadas en hectáreas.
ESTIMACIONES AGRICOLAS
M.A.G. y P.



ESTADO DE LOS CULTIVOS
Y HUMEDAD DEL SUELO

HUMEDAD Y ESTADO DE LOS CULTIVOS

Desde el 06/12/13 hasta el 12/12/13

PROVINCIA	DELEGACION	TRIGO (pan)									Humedad
		Estadio Fenológico (*)					Estado General				
		E	C	F	L	M	MB	B	R	M	
BUENOS AIRES	BAHIA BLANCA	-	-	-	94	6	-	70	30	-	R/PS
	BOLIVAR	-	-	-	-	100	-	100	-	-	A
	BRAGADO	-	-	-	-	100	-	100	-	-	A
	GENERAL MADARIAGA	-	-	16	73	11	-	91	9	-	A
	JUNIN	-	-	-	-	100	-	100	-	-	A
	LINCOLN	-	-	-	-	100	-	94	6	-	A
	PEHUAJO	-	-	-	100	-	36	64	-	-	A
	PERGAMINO	-	-	-	-	-	-	-	-	-	-
	PIGÜE	-	-	-	75	25	18	82	-	-	A
	SALLIQUELO	-	-	-	69	31	-	99	1	-	A
	TANDIL	-	-	-	100	-	-	100	-	-	A
	TRES ARROYOS	-	-	-	65	35	9	91	-	-	A
25 DE MAYO	-	-	-	-	100	16	63	21	-	A	
CORDOBA	LABOULAYE	-	-	-	-	100	-	31	45	24	A
	MARCOS JUAREZ	-	-	-	-	-	-	-	-	-	-
	RIO CUARTO	-	-	-	-	100	-	17	29	54	A
	SAN FRANCISCO	-	-	-	-	-	-	-	-	-	-
	VILLA MARIA	-	-	-	-	100	-	48	42	10	A
ENTRE RIOS	PARANA	-	-	-	-	-	-	-	-	-	-
	ROSARIO DEL TALA	-	-	-	-	100	9	54	33	4	E/A
LA PAMPA	GENERAL PICO	-	-	-	5	95	-	38	62	-	A
	SANTA ROSA	-	-	-	74	26	-	100	-	-	A
SANTA FE	AVELLANEDA	-	-	-	-	-	-	-	-	-	-
	CASILDA	-	-	-	-	-	-	-	-	-	-
	CAÑADA de GOMEZ	-	-	-	-	-	-	-	-	-	-
	RAFAELA	-	-	-	-	-	-	-	-	-	-
	VENADO TUERTO	-	-	-	-	-	-	-	-	-	-
CATAMARCA	CATAMARCA	-	-	-	-	-	-	-	-	-	-
CORRIENTES	CORRIENTES	-	-	-	-	-	-	-	-	-	-
CHACO	ROQUE SAENZ PEÑA	-	-	-	-	-	-	-	-	-	-
FORMOSA	FORMOSA	-	-	-	-	-	-	-	-	-	-
JUJUY	JUJUY	-	-	-	-	-	-	-	-	-	-
MISIONES	POSADAS	-	-	-	-	-	-	-	-	-	-
SALTA	SALTA	-	-	-	-	-	-	-	-	-	-
SAN LUIS	SAN LUIS	-	-	-	22	78	-	83	12	5	A
SANTIAGO DEL ESTERO	SANTIAGO DEL ESTERO	-	-	-	-	100	-	2	45	53	A/R
TUCUMAN	TUCUMAN	-	-	-	-	-	-	-	-	-	-

Las cifras expresan porcentaje de la superficie del área sembrada.

Estado general: MB: Muy Bueno, B: Bueno, R: Regular, M:Malo.

Humedad: A: Adecuada, R: Regular, E: Exceso, I : Inundación, PS: Principio de Sequía, S: Sequía.

Estadio Fenológico: E: Emergencia; C:Crecimiento; F: Floración; L: Llenado; M: Madurez

(*) La sumatoria puede ser inferior a 100, correspondiendo la diferencia a siembras aún sin emerger.

HUMEDAD Y ESTADO DE LOS CULTIVOS

Desde el 06/12/13 hasta el 12/12/13

PROVINCIA	DELEGACION	MAIZ									GIRASOL										
		Estadio Fenológico					Estado General				Humedad	Estadio Fenológico (*)					Estado General				Humedad
		E	C	F	L	M	MB	B	R	M		E	C	F	L	M	MB	B	R	M	
BUENOS AIRES	BAHIA BLANCA	74	26	-	-	-	-	50	50	-	R/PS	59	41	-	-	-	-	50	50	-	R/PS
	BOLIVAR	-	100	-	-	-	-	100	-	-	A	-	100	-	-	-	-	100	-	-	A
	BRAGADO	-	100	-	-	-	-	100	-	-	A	-	100	-	-	-	-	100	-	-	A
	GENERAL MADARIAGA	4	96	-	-	-	-	96	4	-	A	-	100	-	-	-	-	95	5	-	A
	JUNIN	-	100	-	-	-	-	100	-	-	A	-	100	-	-	-	-	100	-	-	A
	LINCOLN	-	100	-	-	-	-	100	-	-	A	-	100	-	-	-	-	100	-	-	E/A
	PEHUAJO	10	90	-	-	-	100	-	-	-	A	-	100	-	-	-	100	-	-	-	A
	PERGAMINO	-	73	27	-	-	-	100	-	-	A	-	100	-	-	-	-	100	-	-	A
	PIGÜE	-	100	-	-	-	-	-	-	-	A	-	100	-	-	-	-	-	-	-	A/S
	SALLIQUELO	-	100	-	-	-	-	100	-	-	A/R	-	100	-	-	-	-	100	-	-	A/R
	TANDIL	-	100	-	-	-	-	100	-	-	A	-	100	-	-	-	-	100	-	-	A
	TRES ARROYOS	8	92	-	-	-	-	100	-	-	A	3	97	-	-	-	-	100	-	-	A
25 DE MAYO	-	100	-	-	-	45	55	-	-	A	-	100	-	-	-	28	72	-	-	A	
CORDOBA	LABOULAYE	-	100	-	-	-	38	62	-	-	A	-	100	-	-	-	-	100	-	-	A
	MARCOS JUAREZ	5	95	-	-	-	-	95	5	-	A	-	100	-	-	-	-	89	11	-	A
	RIO CUARTO	45	55	-	-	-	-	100	-	-	A	-	100	-	-	-	-	100	-	-	A
	SAN FRANCISCO	92	8	-	-	-	-	100	-	-	A/R/PS	-	-	-	-	-	-	-	-	-	-
	VILLA MARIA	-	100	-	-	-	-	100	-	-	A	-	100	-	-	-	-	100	-	-	A
ENTRE RIOS	PARANA	-	60	40	-	-	18	82	-	-	A	-	100	-	-	-	-	100	-	-	A
	ROSARIO DEL TALA	5	77	18	-	-	-	-	-	-	A	-	100	-	-	-	-	-	-	-	E/A
LA PAMPA	GENERAL PICO	50	50	-	-	-	-	100	-	-	A	-	100	-	-	-	-	100	-	-	A
	SANTA ROSA	14	86	-	-	-	-	-	-	-	A/R	8	91	-	-	-	-	-	-	-	A/R
SANTA FE	AVELLANEDA	6	53	30	11	-	-	55	39	6	A/R	-	35	43	21	1	-	51	40	9	A/R
	CASILDA	-	100	-	-	-	-	42	46	12	A	-	-	-	-	-	-	-	-	-	-
	CAÑADA de GOMEZ	-	84	16	-	-	35	57	8	-	E/A	-	37	63	-	-	100	-	-	-	E/A
	RAFAELA	-	51	49	-	-	-	100	-	-	A	-	-	75	25	-	-	100	-	-	A
	VENADO TUERTO	-	100	-	-	-	-	100	-	-	A	-	100	-	-	-	-	100	-	-	A
CATAMARCA	CATAMARCA	80	20	-	-	-	-	100	-	-	R/PS	-	-	-	-	-	-	-	-	-	
CORRIENTES	CORRIENTES	-	-	-	-	-	-	79	21	-	A	-	-	-	-	-	-	-	-	-	
CHACO	ROQUE SAENZ PEÑA	-	100	-	-	-	100	-	-	-	A/R	-	-	13	70	17	-	49	41	10	A/R
FORMOSA	FORMOSA	-	-	-	-	-	-	-	-	-	-	-	-	-	-	-	-	-	-	-	
JUJUY	JUJUY	-	-	-	-	-	-	-	-	-	-	-	-	-	-	-	-	-	-	-	
MISIONES	POSADAS	-	-	-	-	-	-	-	-	-	-	-	-	-	-	-	-	-	-	-	
SALTA	SALTA	-	-	-	-	-	-	-	-	-	-	-	-	-	-	-	-	-	-	-	
SAN LUIS	SAN LUIS	22	78	-	-	-	-	100	-	-	A/R	-	98	1	1	-	-	100	-	-	A/R
SANTIAGO DEL ESTERO	SANTIAGO DEL ESTERO	15	85	-	-	-	-	100	-	-	A/R	-	-	12	32	68	-	12	42	46	A/R
TUCUMAN	TUCUMAN	30	70	-	-	-	-	100	-	-	PS	-	-	-	-	-	-	-	-	-	

Las cifras expresan porcentaje de la superficie del área sembrada.

Estado general: MB: Muy Bueno, B: Bueno, R: Regular, M:Malo.

Humedad: A: Adecuada, R: Regular, E: Exceso, I : Inundación, PS: Principio de Sequía, S: Sequía.

Estadio Fenológico: E: Emergencia; C:Crecimiento; F: Floración; L: Llenado; M: Madurez

(*) La sumatoria puede ser inferior a 100, correspondiendo la diferencia a siembras aún sin emerger.



HUMEDAD Y ESTADO DE LOS CULTIVOS

Desde el 06/12/13 hasta el 12/12/13

PROVINCIA	DELEGACION	SOJA de primera										SOJA de segunda										HUMEDAD		
		Estadio Fenológico (*)					Estado General					Estadio Fenológico(*)					Estado General							
		E	C	F	L	M	MB	B	R	M	E	C	F	L	M	MB	B	R	M					
BUENOS AIRES	BAHIA BLANCA	-	-	-	-	-	-	-	-	-	-	-	-	-	-	-	-	-	-	-	-	-	-	
	BOLIVAR	-	100	-	-	-	-	100	-	-	-	-	-	-	-	-	-	-	-	-	-	-	-	A
	BRAGADO	-	100	-	-	-	-	100	-	-	-	-	-	-	-	-	-	-	-	-	-	-	-	A
	JUNIN	-	100	-	-	-	-	100	-	-	-	-	-	-	-	-	-	-	-	-	-	-	-	A
	GRAL. MADARIAGA	21	79	-	-	-	-	99	1	-	-	-	-	-	-	-	-	-	-	-	-	-	-	A
	LINCOLN	-	100	-	-	-	-	100	-	-	-	-	-	-	-	-	-	-	-	-	-	-	-	A
	PEHUAJO	14	86	-	-	-	-	35	65	-	-	-	-	-	-	-	-	-	-	-	-	-	-	A
	PERGAMINO	-	100	-	-	-	-	100	-	-	-	43	57	-	-	-	-	100	-	-	-	-	-	A
	PIGÜE	-	100	-	-	-	-	-	-	-	-	-	-	-	-	-	-	-	-	-	-	-	-	A
	SALLIQUELO	16	84	-	-	-	-	100	-	-	-	-	-	-	-	-	-	-	-	-	-	-	-	A/R
	TANDIL	4	96	-	-	-	-	100	-	-	-	-	-	-	-	-	-	-	-	-	-	-	-	A
	TRES ARROYOS	6	94	-	-	-	-	100	-	-	-	-	-	-	-	-	-	-	-	-	-	-	-	A
25 DE MAYO	-	100	-	-	-	-	3	97	-	-	-	-	-	-	-	-	-	-	-	-	-	-	A	
CORDOBA	LABOULAYE	-	100	-	-	-	-	100	-	-	-	-	-	-	-	-	-	-	-	-	-	-	-	A
	MARCOS JUAREZ	1	99	-	-	-	-	99	1	-	70	30	-	-	-	-	100	-	-	-	-	-	-	A
	RIO CUARTO	9	91	-	-	-	-	100	-	-	100	-	-	-	-	-	100	-	-	-	-	-	-	A
	SAN FRANCISCO	92	8	-	-	-	-	100	-	-	100	-	-	-	-	-	100	-	-	-	-	-	-	A/R/PS
	VILLA MARIA	10	90	-	-	-	-	100	-	-	5	-	-	-	-	-	-	-	-	-	-	-	-	A
ENTRE RIOS	PARANA	28	72	-	-	-	-	100	-	-	27	50	-	-	-	-	78	12	-	-	-	-	-	A
	ROSARIO DEL TALA	18	82	-	-	-	-	-	-	-	60	40	-	-	-	-	-	-	-	-	-	-	-	A
LA PAMPA	GENERAL PICO	50	50	-	-	-	-	100	-	-	-	-	-	-	-	-	-	-	-	-	-	-	-	A
	SANTA ROSA	45	55	-	-	-	-	-	-	-	-	-	-	-	-	-	-	-	-	-	-	-	-	A/R
SANTA FE	AVELLANEDA	62	38	-	-	-	-	91	9	-	75	25	-	-	-	-	100	-	-	-	-	-	-	A/R
	CASILDA	1	99	-	-	-	-	100	-	-	42	58	-	-	-	-	100	-	-	-	-	-	-	A
	CAÑADA de GOMEZ	4	96	-	-	-	-	35	51	14	-	18	78	-	-	-	69	27	4	-	-	-	-	E/A
	RAFAELA	62	38	-	-	-	-	100	-	-	100	-	-	-	-	-	100	-	-	-	-	-	-	A
	VENADO TUERTO	-	100	-	-	-	-	100	-	-	5	95	-	-	-	-	100	-	-	-	-	-	-	A
CATAMARCA	CATAMARCA	90	10	-	-	-	-	58	21	21	-	-	-	-	-	-	-	-	-	-	-	-	R/PS	
CORRIENTES	CORRIENTES	-	-	-	-	-	-	-	-	-	-	-	-	-	-	-	-	-	-	-	-	-	-	-
CHACO	ROQUE SAENZ PEÑA	29	71	-	-	-	-	100	-	-	-	-	-	-	-	-	-	-	-	-	-	-	-	A/R
FORMOSA	FORMOSA	-	-	-	-	-	-	-	-	-	-	-	-	-	-	-	-	-	-	-	-	-	-	-
JUJUY	JUJUY	-	-	-	-	-	-	-	-	-	-	-	-	-	-	-	-	-	-	-	-	-	-	-
MISIONES	POSADAS	-	-	-	-	-	-	-	-	-	-	-	-	-	-	-	-	-	-	-	-	-	-	-
SALTA	SALTA	-	-	-	-	-	-	-	-	-	-	-	-	-	-	-	-	-	-	-	-	-	-	-
SAN LUIS	SAN LUIS	10	90	-	-	-	-	100	-	-	57	43	-	-	-	-	-	-	-	-	-	-	-	A
SANTIAGO DEL ESTERO	SANTIAGO DEL ESTERO	14	84	-	-	-	-	100	-	-	-	-	-	-	-	-	-	-	-	-	-	-	-	A/R/S
	QUIMILI	39	61	-	-	-	-	100	-	-	-	-	-	-	-	-	-	-	-	-	-	-	-	A/R
TUCUMAN	TUCUMAN	100	-	-	-	-	-	17	83	-	-	-	-	-	-	-	-	-	-	-	-	-	-	R/PS

Las cifras expresan porcentaje de la superficie del área sembrada.

Estado general: MB: Muy Bueno, B: Bueno, R: Regular, M: Malo.

Humedad: A: Adecuada, R: Regular, E: Exceso, I: Inundación, PS: Principio de Sequía, S: Sequía.

Estadio Fenológico: E: Emergencia; C: Crecimiento; F: Floración; L: Llenado; M: Madurez

(*) La sumatoria puede ser inferior a 100, correspondiendo la diferencia a siembras aún sin emerger.

